



بیمارستان فاطمه الزهرا (س) شهرستان حاجی آباد

<http://fzhh.bums.ac.ir>

07635421578-07635422168



شناسنامه پفلت آموزشی کد: FZH.MNG.P-PH=15

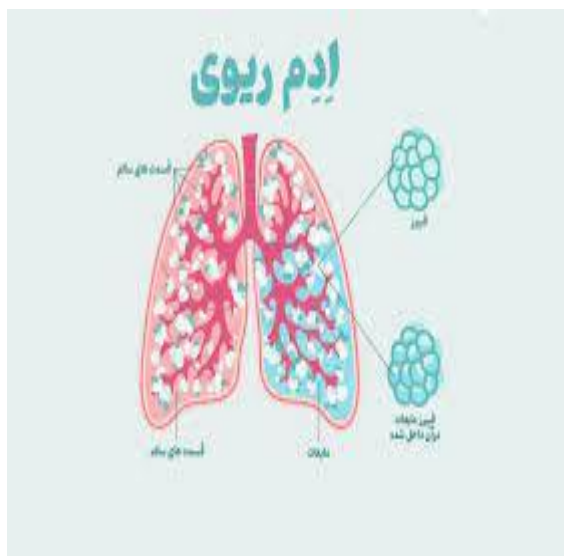
عنوان	ادم حاد ریه
تهیه کننده	سوپر وایزر آموزش
تایید کننده	کمیته آموزش به بیمار
سال تهیه	تابستان 1402
ناظر کیفی	سوپروایزر آموزش سلامت
تایید کننده علمی	پزشک داخلی

توجه:

در صورت داشتن ترس و اضطراب به پرستار خود اطلاع دهید.

با شروع روند درمان این ترس و اضطراب شما به تدریج کاهش پیدا می کند.

1. لطفا در صورت سابقه سکته مغزی، بیماری های مزمن ریه حساسیت دارویی به پرستار خود اطلاع دهید.



➤ تجویز مرفین:

یکسری از داروهای تزریقی جهت کاهش اضطراب، تسکین درد و بهبود تنفس طبق دستور پزشک م علاج برای بیمار شروع می شود.

➤ مصرف ادرار آورها:

یکی از داروها داروی ادرار آور است بنابراین ممکن است برای بیمار سوند ادراری گذاشته شود.

با تاثیر این دارو تنگی نفس شما به سرعت رفع می شود.

➤ فصد خون:

در مواردی که بیمار به درمان های قبلی جواب نداد خارج کردن 250 الی 500 میلی لیتر خون از وریدهای محیطی در کاهش بازگشت خون وریدی به قلب مفید است.

فعالیت

تا پایدار شدن وضعیت بیماری در بستر استراحت نمایید. پس از درمان، فعالیت های طبیعی خود را به تدریج از سر بگیرید. فعالیت جنسی را پس از برطرف شدن علائم، بازگشت توان جسمی طبیعی و با اجازه پزشک از سر بگیرید.

درمان

خیلی سریع و اورژانسی می باشد . اهداف درمان شامل ایجاد آرامش جسمی و روانی، کاهش بازگشت وریدی، بهبود عملکرد قلبی عروقی است.

اقدامات درمانی به شرح ذیل می باشد:

➤ وضعیت نشستن

شما راست روی لبه تخت می نشینید و پاها از کنار تخت به پایین آویزان می شود.

اگر نمی توانید بنشینید و پاها را آویزان کنید، در وضعیت نشسته یا نیمه نشسته در بستر قرار بگیرید. به نحوی که بتوانید راحت تنفس کن

➤ برقراری اکسیژن تجویز شده

اکسیژن طبق دستور پزشک معالج برای بیمار تجویز می شود. در صورت عدم بهبودی تماس با پزشک معالج



با پیشرفت ادم ریه علائم به صورت زیر می باشد:

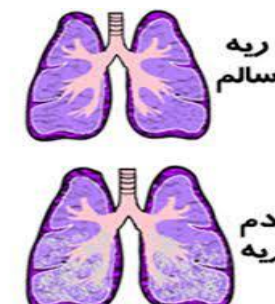
- ✓ تنگی نفس شدید به خصوص در حالت دراز کش
- ✓ رنگ پریدگی
- ✓ تپش قلب
- ✓ سرفه همراه با مقادیر زیاد خلط کف آلود و حاوی رگه های خونی
- ✓ عرق کردن و خس خس سینه
- ✓ تنفس همراه با غل غل و کبود شدن بستر ناخن ها

عوامل تشدید کننده بیماری

- ✓ سن بالای 60 سال
 - ✓ استرس
 - ✓ حمله قلبی اخیر
 - ✓ فشارخون بالا یا هر نوع بیماری قلبی
 - ✓ چاقی
 - ✓ استعمال دخانیات
- خستگی کار زیادی**

تعریف ادم ریه:

اختلالی که مقداری مایع به طور غیر ارادی در ریه تجمع می یابد. این اختلال نشان دهنده آسیب شدید عملکرد بطن چپ می باشد. بیماری های قلبی مانند گرفتگی عروق قلب و بیماری دریچه قلب که باعث نارسایی قلب می شوند علل شایع ادم ریوی می باشد.



علائم

معمولا در هنگام شب و چند ساعت بعد از دراز کشیدن ایجاد می شود.

علائم در ابتدا به صورت زیر است:

بی قراری و ترس و اضطراب